

*“Mi escuela un lugar para aprender y crecer
en un ambiente seguro y saludable”*



Cuenta pública 2021
JEAN PIAGET

COLEGIO JEAN PIAGET 2021





NUESTRA BIBLIOTECA CRA 2021



MULTICANCHA- PATIO DE FONDO 2021



INTRODUCCION

Cumpliendo la normativa vigente de Educación, presentamos a nuestra comunidad la cuenta pública de nuestra gestión 2021.

Como es por todos conocida, la continuidad de la contingencia sanitaria, hizo que este año el proceso educativo se diera en dos modalidades. Se inició el año escolar con asistencia presencial, hasta el 23 de marzo. Iniciamos el período de Cuarentena, con clases remotas hasta el 24 de Setiembre. Desde el 27 de Septiembre hasta fin de año trabajamos con sistema de clases híbridas.

A continuación presentamos los resultados del trabajo realizado en este proceso de aprendizaje, con los protagonista principales, nuestros estudiantes.

- ▶ **Se inicia el año escolar basado en la experiencia del año anterior, diagnosticamos necesidades de nuestros estudiantes y del personal. Se entregaron recursos didácticos, tecnológicos y útiles escolares para llevar a cabo en forma exitosa el proceso de aprendizaje, todo ello con la subvención SEP, adicionales a los recursos ministeriales (textos, carpetas de trabajo impreso). Se implementó la plataforma Classroom, para subir las clases diarias virtuales.**
- ▶ **En forma especial en este proceso también debemos agradecer el apoyo recibido por nuestro Centro General de Padres, también al Consejo Escolar , por supuesto al Equipo de Gestión y a cada uno de los docentes, asistentes, padres y apoderados, que hicieron posible continuar con este gran desafío.**

IDENTIFICACION



RBD : 2135

DEPENDENCIA: MUNICIPAL

DIRECTORA:

MARIA YOLANDA ANTILLANCA ESPINA

Categorización del establecimiento:

MEDIO- BAJO

DIRECCION:

21 DE MAYO 340 – POBLACION LOURDES

Página web : [www.Colegio- jeanpiaget.com](http://www.Colegio-jeanpiaget.com)

Cifras Institucionales	Totales
Matrícula Total	400
• Mujeres	181
• Hombres	219
Estudiantes Extranjeros	39
Estudiantes programa Integración Escolar	48 (43 + 5 Excepcionalidad)
• Estudiantes Permanentes	17
• Estudiantes Transitorios	31
Estudiantes Prioritarios	244
Estudiantes Preferentes	118

Datos Generales del Establecimiento

PLANTA PERSONAL 2021		Totales
Docentes Directivos		03
Docentes		25
Asistentes de la Educación		20
Asistentes Profesionales de la Educación		05



COLEGIO
JEAN PIAGET

LICENCIATURA



MIRA HACIA ATRÁS Y SIÉNTETE
ORGANIZADO POR LOS ALUMNOS
CON LA AYUDA DE LOS MAESTROS Y

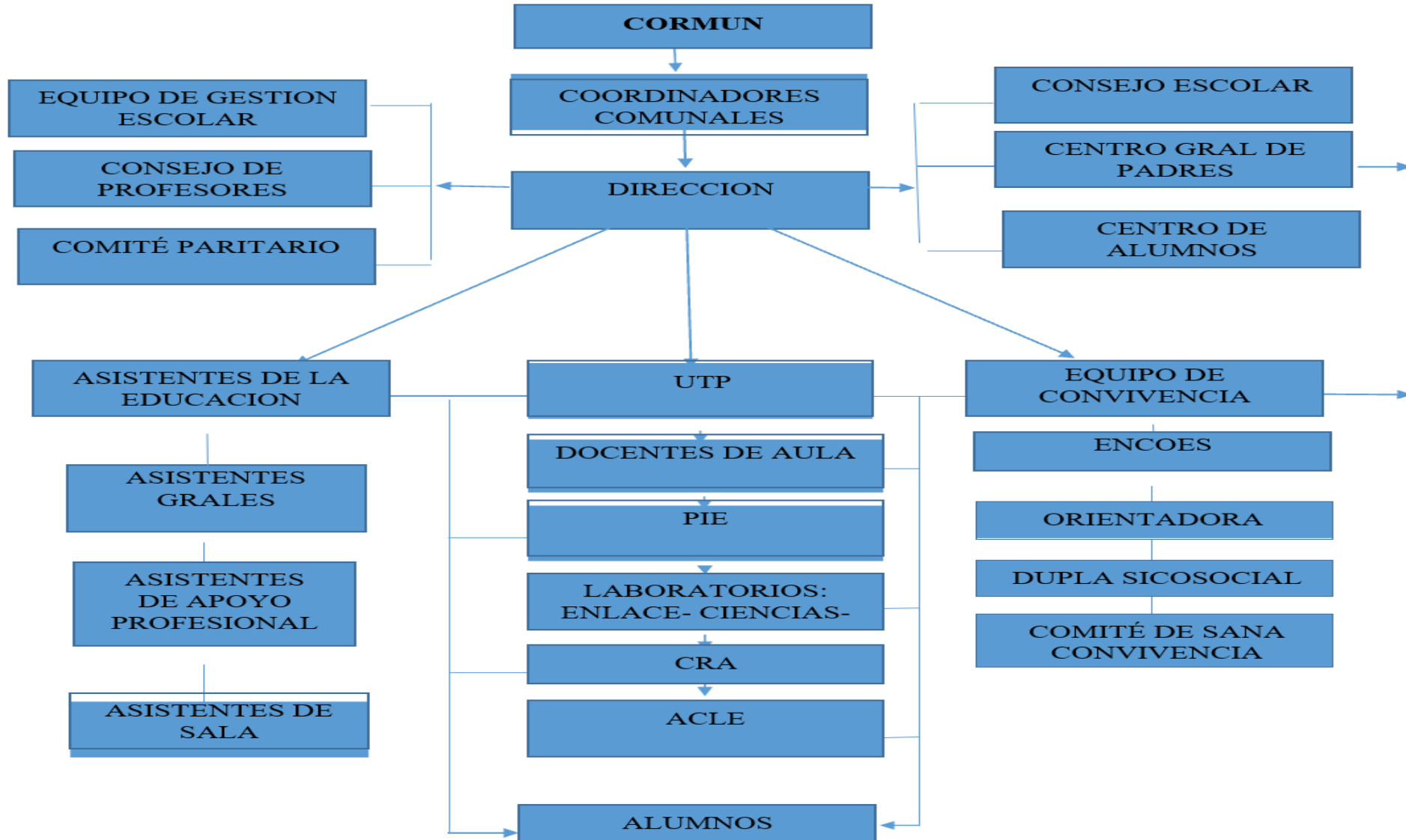


CENTRO GENERAL DE
PADRES:
SRA ANA ARRIAZA
TURRIETA PRESIDENTA Y
TESORERA

LIDERAZGO

- Planificación y gestión estratégica orientada a la mejora educativa
- 1.- Organización y funcionamiento del establecimiento
- 2.- Recuperación de aprendizajes
- 3.- Convivencia Escolar y resguardo socioemocional

1.- Organización y funcionamiento del colegio



FUNCIONAMIENTO

► PLAN DE FUNCIONAMIENTO 2021:



- - Medidas y protocolos sanitarios
- - Protocolos casos Covid
- - Alimentación en el establecimiento
- - Organización de la jornada
- - Plan de educación remota
- - Inducción a los docentes y asistentes
- - Comunicación a la comunidad educativa
- - Organización Trimestral del año escolar

¿Cómo se llevó a cabo este plan de funcionamiento?

- ▶ - Lineamientos corporativos emanados desde el ministerio
- ▶ - Haciendo seguimiento a los estudiantes visibilizados y no visibilizados, identificando sus necesidades y prestando apoyo socioemocional.
- ▶ - Apoyando las necesidades pedagógicas con el equipo PIE , CRA y haciendo entrega de recursos tecnológicos, didácticos y útiles escolares para su trabajo en el hogar.
- ▶ - Motivando las actividades extracurriculares y efemérides destacadas
- ▶ - Premiando los avances pedagógicos y de convivencia escolar
- ▶ - Creando nuestro propio Protocolos sanitarios
- ▶ - Preparando el colegio para recibir al personal y los estudiantes

Plan de Funcionamientos y Protocolos Retorno a clases



MI ESCUELA, UN LUGAR PARA APRENDER Y CRECER
Colegio Jean Piaget
CORPORACIÓN MUNICIPAL DE RANCAGUA

*“Mi escuela un lugar para aprender y
crecer en un ambiente seguro y
saludable”*

PROTOCOLOS RETORNO A CLASES. 2021

COLEGIO JEAN PIAGET

FORMULARIO DE PLAN DE FUNCIONAMIENTO 2021 COLEGIO JEAN PIAGET



2021

I. IDENTIFICACIÓN DEL ESTABLECIMIENTO

Nombre	JEAN PIAGET
RBD	2135-0
Comuna	RANCAGUA
Matrícula total	403
Dependencia	MUNICIPAL





LAVADO CORRECTO DE MANOS

- 

1. Aplicar agua y jabón suficiente.
- 

2. Frotar las **palmas** entre sí.
- 

3. Frotar los **dorsos** de las manos, **entrelazando** los dedos.
- 

4. Asegurarse de frotar **pulgares, punta y dorso** de los dedos, y también **muñecas**.
- 

5. **Enjuagar** con abundante agua.
- 

6. **Secar** las manos.

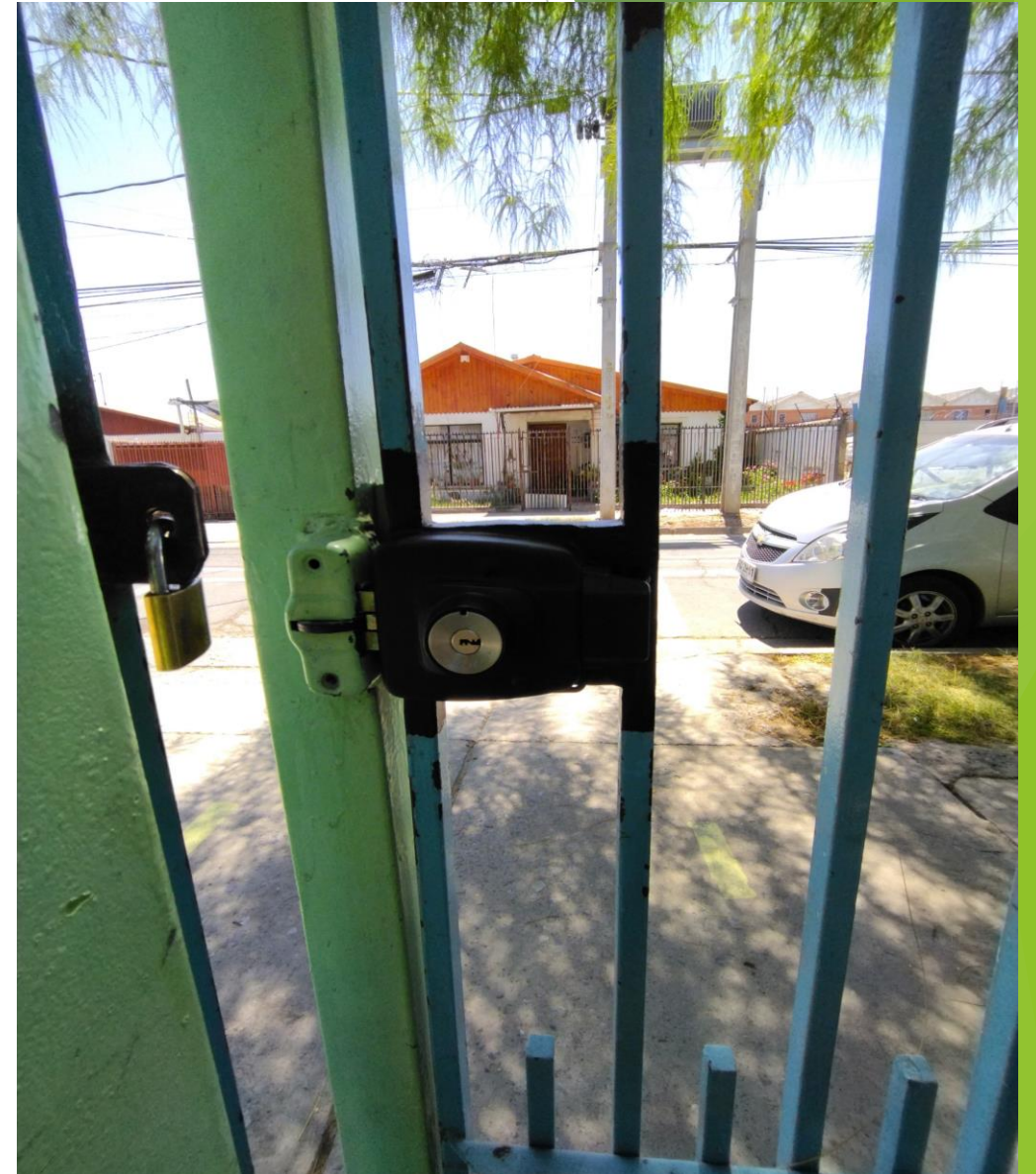
 **EL LAVADO DEBE DURAR AL MENOS 30 SEGUNDOS.**

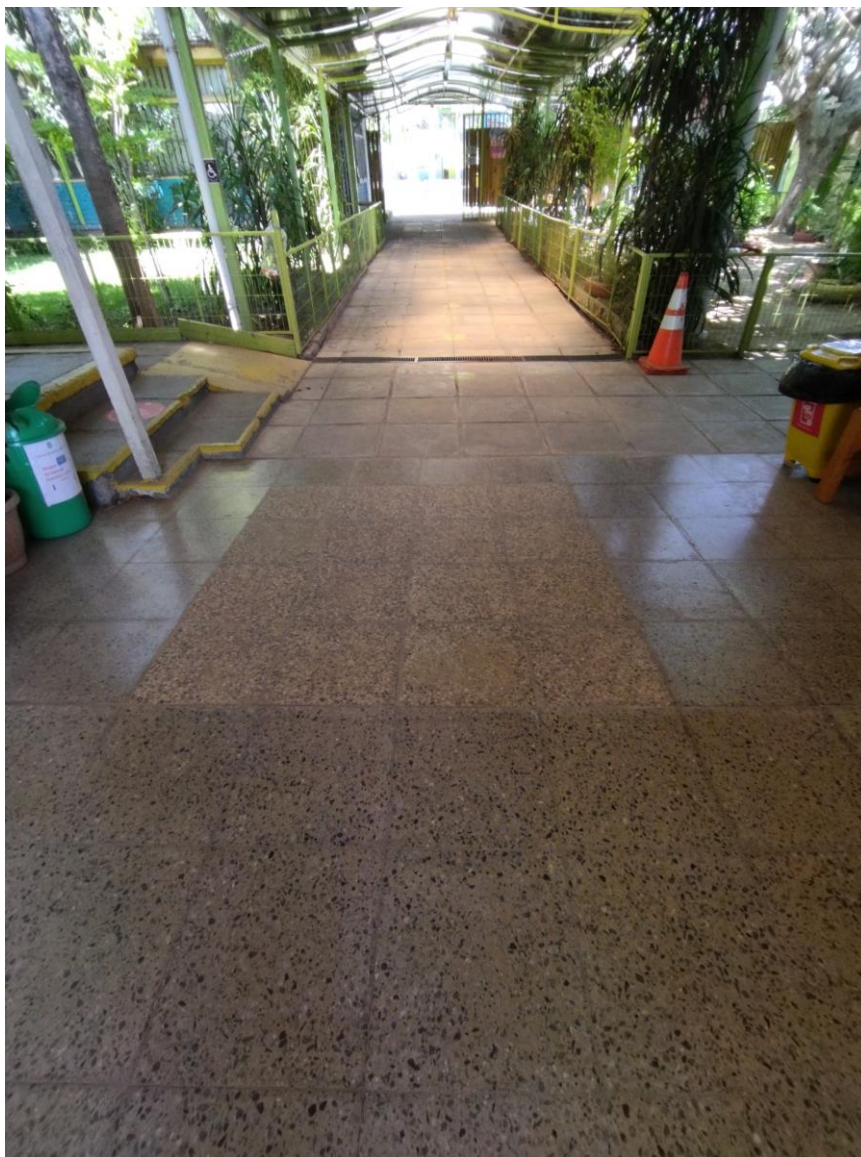
Reparaciones



NECESIDADES DE REPARACION JEAN PIAGET			
N°	CAMBIO / REPARACIÓN	Ubicación	
1	Instalación de equipo de luz	Sala Covid	
2	Instalación de Lavamanos	Sala Covid	
3	Hall de entrada Baldosas Levantadas	Baldosa Levantada	ya solicitado
4	Cambio de Puertas	Comedor Alumnos y Sala PIE	
5	Cambio de Gomas Antideslizante	Ambas Escaleras del 2°Piso	
6	Mantenición o Cambio de Canal en varios sectores (suelos)	Canal de Salida de Camarines Mujeres, patio techado sector oriente, 2° piso sector sur (hacia patio trasero)	
7	Problemas en baños	1° Básico se Tapan, filtración de agua en taza baño de Kinder y en baño de varones del personal . Cambios de llaves lavamanos baños de Dirección y de visita (4 llaves).	
8	Cambio de Pestillos en las puertas de las salas	Puerta de 1°A-3°B – 3°A-7°A	
9	Cambio de Chapa puerta eléctrica	Puerta de Entrada	
10	Cambio de bisagras en puerta	Laboratorio de ciencias	
11	Instalar puerta de madera interior adosada a puerta metálica (se desoldó)	Biblioteca CRA	
12	Limpieza de canaletas de aguas lluvias de pisos.	Alrededor de multicancha y hall de entrada.	
13	Arreglo de pilar en pasillo	Patio de fondo, salida de 5°A	
14	Tubo Fluorescente Malos (Intermitentes) Cambios difiles de realizar	3°A- sala Pre-kinder	
15	Cambiar foco de luz	Anfiteatro	
16	Cambios de asientos	Patio sur	
17	Gestionar poda de árboles	Todo el colegio	

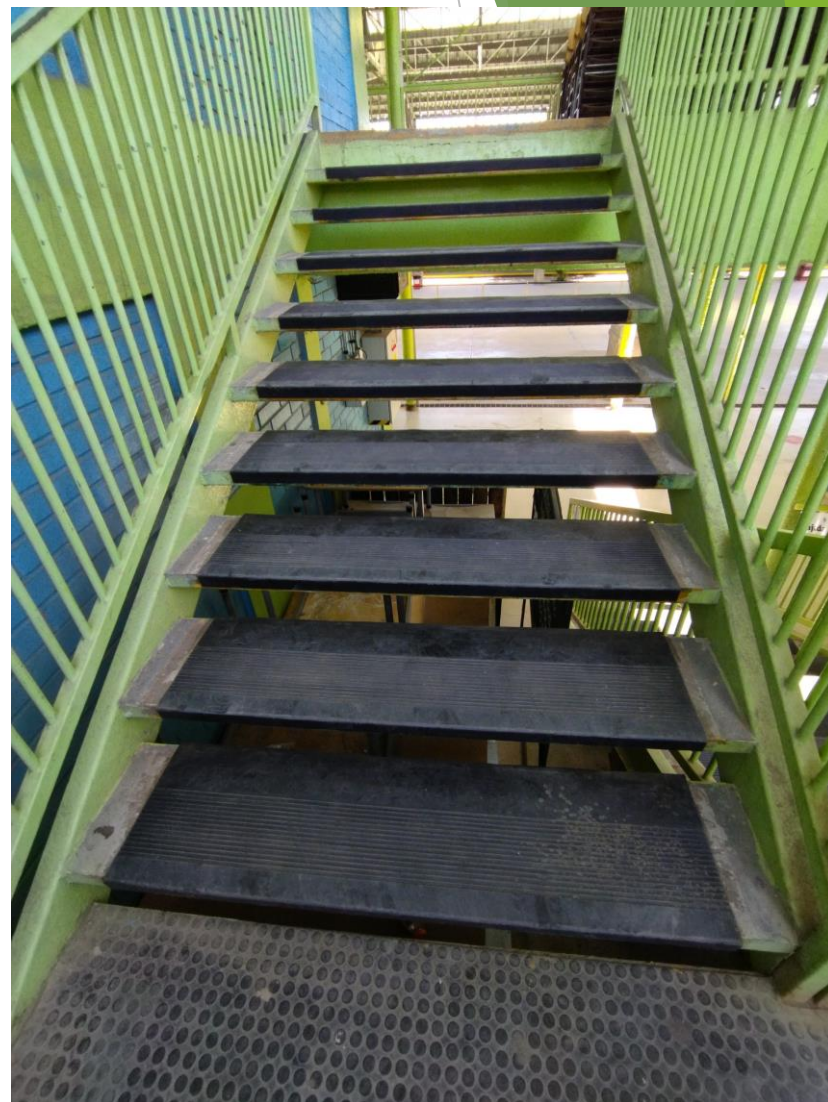
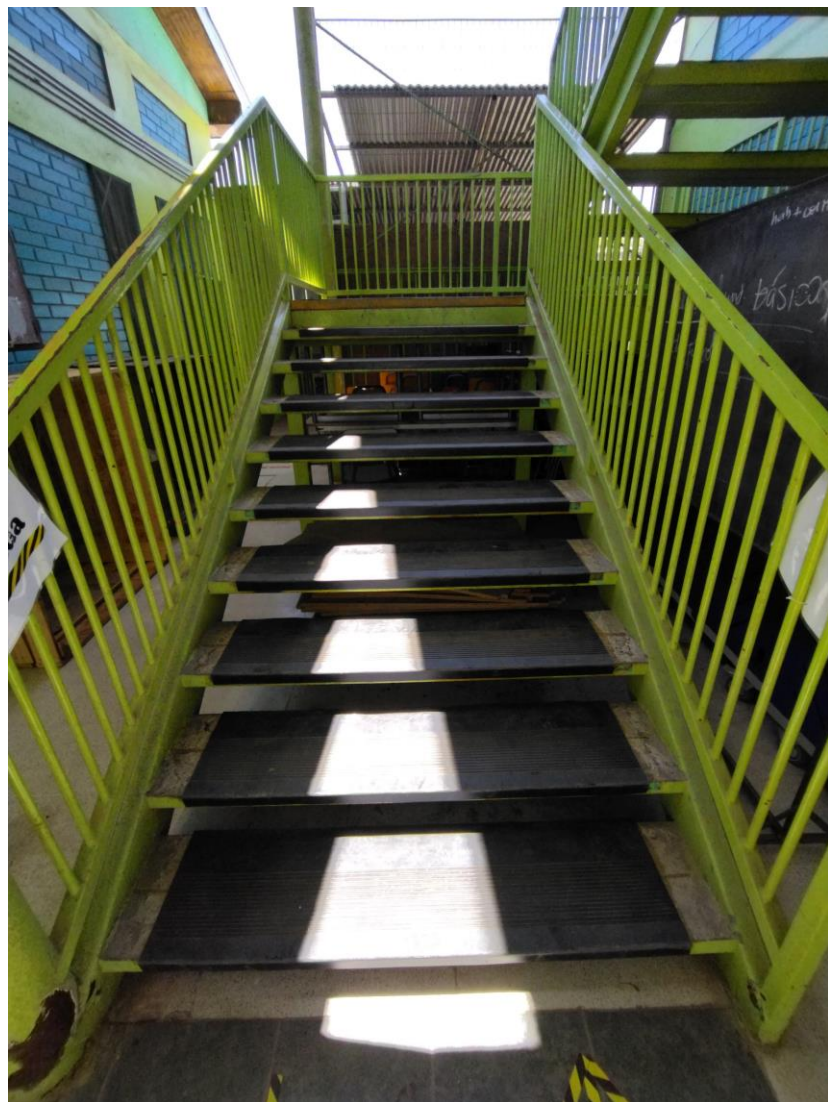






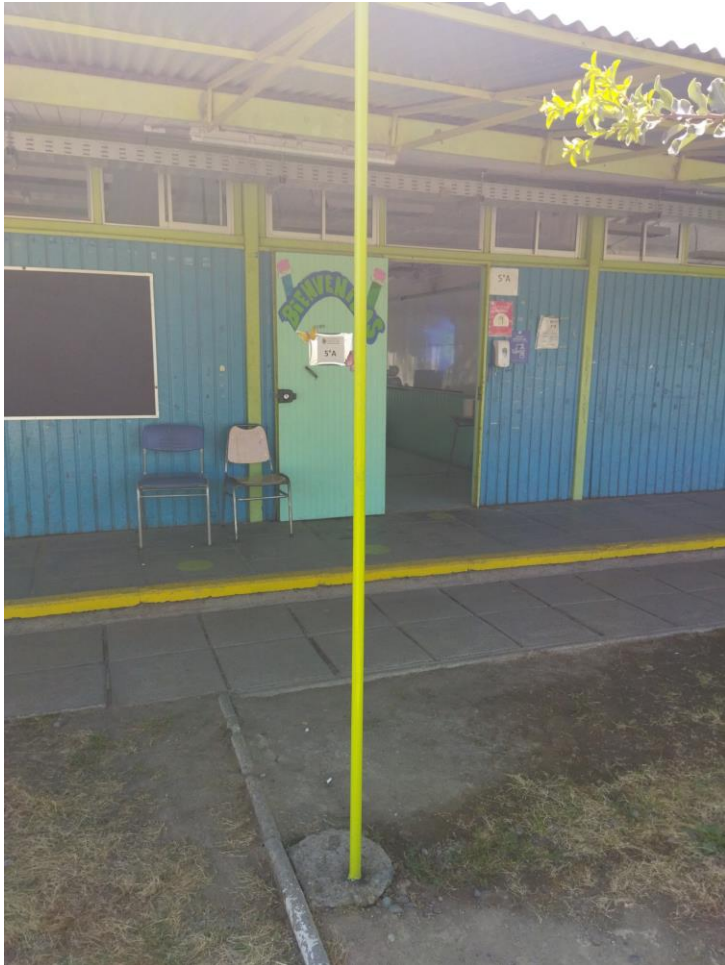


EDUCACIÓN
RAN
CAGUA






EDUCACIÓN
RAN
CAGUA







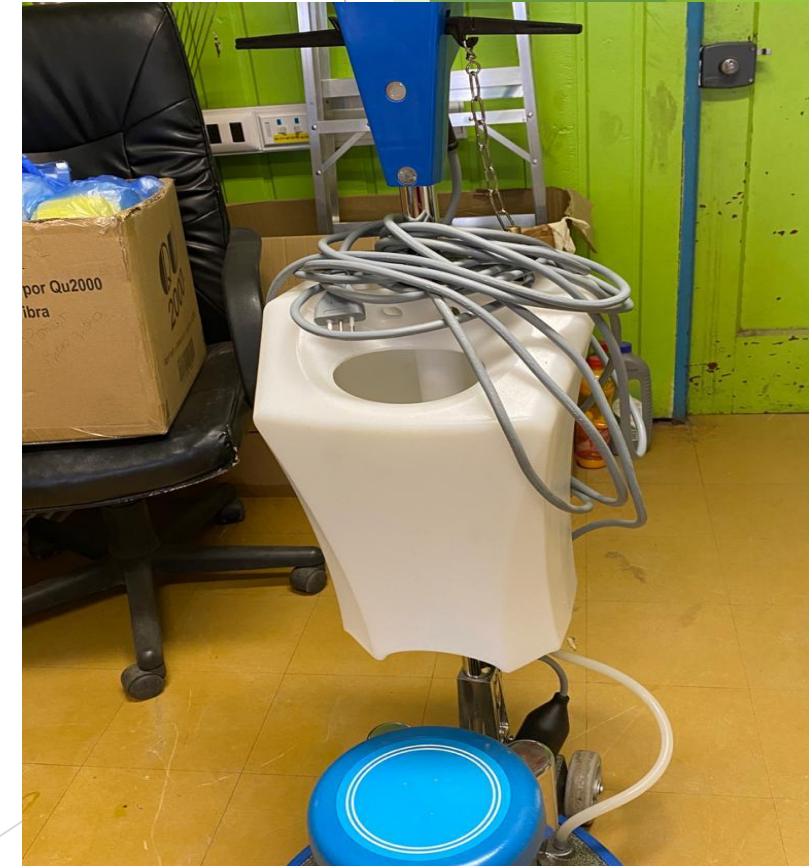
- 
- ▶ ADEMÁS DE TODOS LOS ARREGLOS DE INFRAESTRUCTURA, SE ADQUIRIERON INSUMOS SANITARIOS, PARA EL PERSONAL, LOS NIÑOS Y MANTENER EN LAS SALAS.
 - ▶ SE ADQUIRIERON RECURSOS TECNOLÓGICOS, DIDÁCTICOS, TEXTOS, ÚTILES ESCOLARES, MATERIAL DE OFICINA, PRIMEROS AUXILIOS Y OTROS EMERGENTES



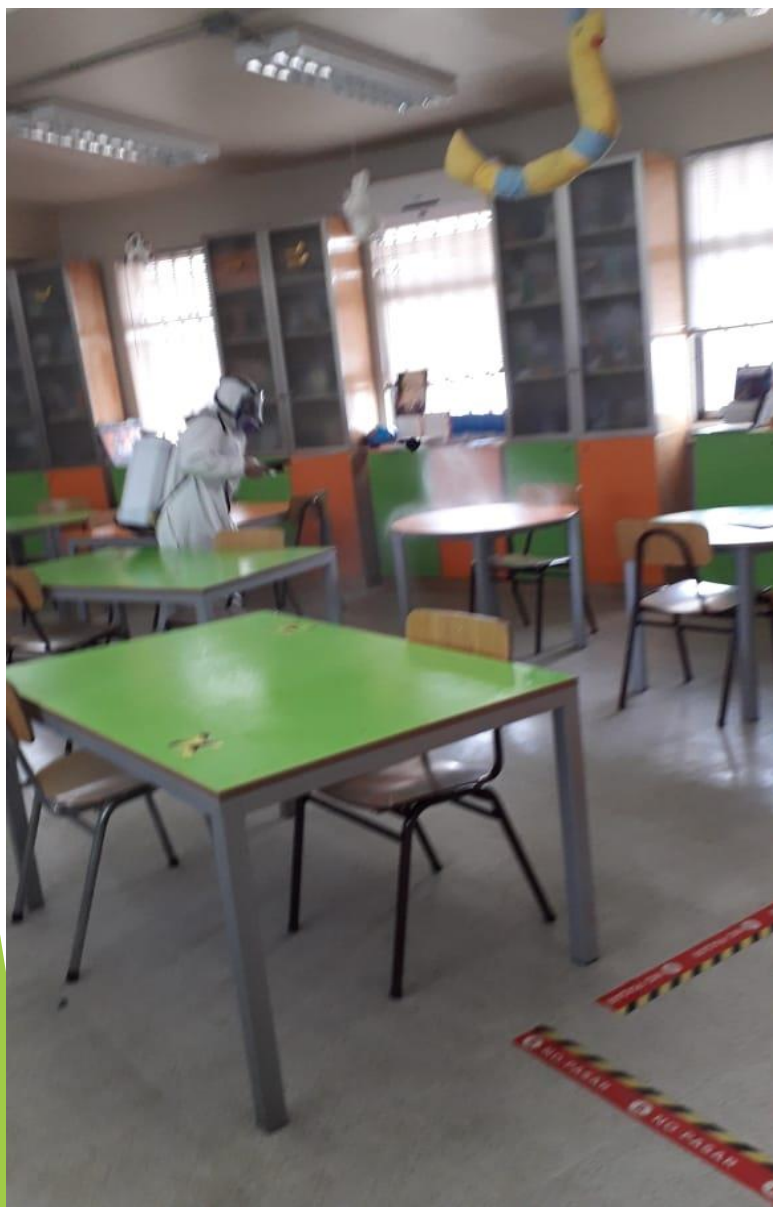




► RECURSOS QUE APORTARON AL PROCESO EDUCATIVO EN TIEMPO DE PANDEMIA





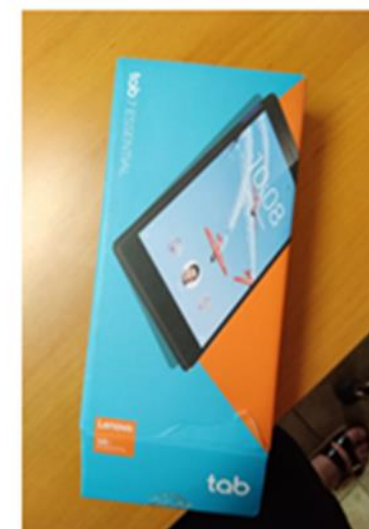


ENTREGA DE RECURSOS





ALGUNOS IMPLEMENTOS TECNOLÓGICOS



RECURSOS DIDACTICOS





APOYANDO CON UTILES A NUESTROS DOCENTES





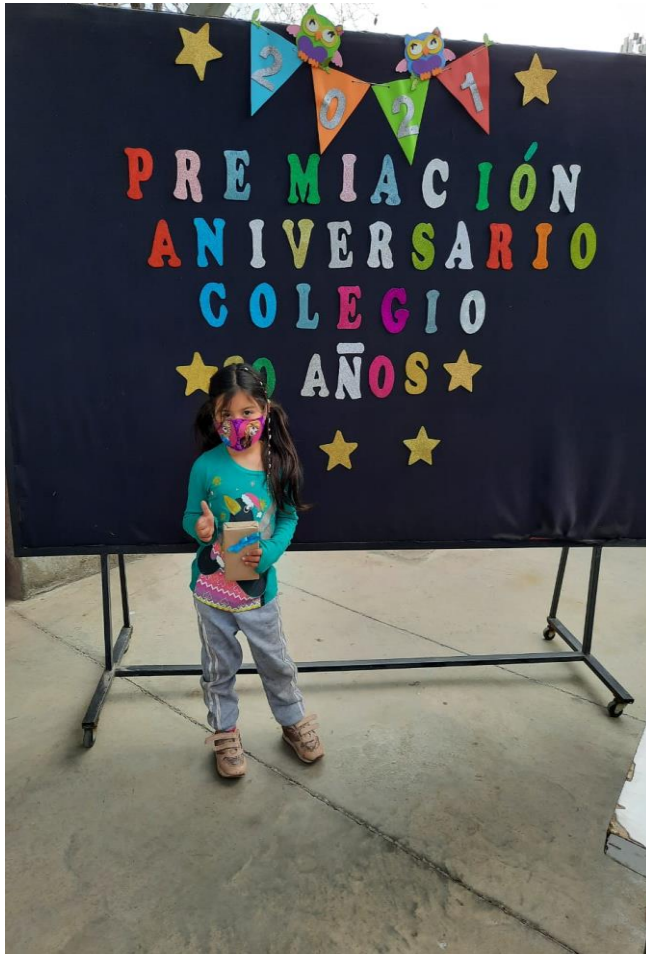
SALUDO EN EL DÍA DEL ALUMNO



DIA DEL ALUMNO



ALGUNOS PREMIOS EN ANIVERSARIO





EQUIPO DIRECTIVO SALUDANDO A LOS PARVULOS



The background features abstract, overlapping green geometric shapes, primarily triangles and polygons, in various shades of green, creating a modern and dynamic visual effect.

▶ CUANTO SIGNIFICÓ ESTE
GASTO, DURANTE EL AÑO?

GASTO SEP , SEGÚN INFORMACION ENTREGADA POR FINANZAS

SUBVENCIÓN SEP	INGRESOS			GASTOS							SALDO
	SALDO INICIAL	INGRESO 2021	TOTAL INGRESOS	10% TOPE ADM	50% TOPE RRHH	REMUNERACIONES	SALDO 50%	40% TOPE GESTIÓN	GESTIÓN	SALDO 40 %	
EJECUTADO Y/O COMPROMETIDO	102.304.488	208.336.917	310.641.405	20.833.692	104.168.459	61.133.989	43.034.470	185.639.255	125.146.016	60.493.239	103.527.708

OTRAS SUBVENCIONES

	INGRESOS			GASTOS			
TIPO SUBVENCIÓN	SALDO INICIAL	INGRESO 2021	TOTAL INGRESOS	REMUNERACIONES	GESTIÓN	TOTAL GASTOS	SALDO
MANTENIMIENTO		6.430.215	6.430.215		6.430.215	6.430.215	0
PIE (INTEGRACIÓN)	-103.109	66.482.061	66.378.952	58.118.993	788.881	58.907.874	7.471.078
PRO-RETENCIÓN	2.717.847	864.568	3.582.415	0	1.384.720	1.384.720	2.197.695

- ▶ Con el saldo pendiente, se compró en Febrero , computadores, con todos sus implementos (mouse, teclado) para renovar completo el laboratorio de ENLACES
- ▶ Se compró las licencias de cada computador
- ▶ Se compraron cortinas roller black out para cada una de las salas y dependencias del establecimiento, para protección del sol, el frío y para evitar el reflejo que da en las pizarras digitales.
- ▶ Con mantenimiento se cambiaron las puertas del comedor, se arreglaron chapas de salas, se cambiaron gomas de las escaleras, se arregló la baldosa de ingreso al colegio, se arreglaron baños de estudiantes y del personal.
- ▶ Se continúa manteniendo y adquiriendo insumos sanitarios necesarios para el personal y estudiantes.

GESTION PEDAGÓGICA

► 2° FOCO

► NIVELACION Y RECUPERACIÓN DE LOS APRENDIZAJES

Metas 2021
En pandemia

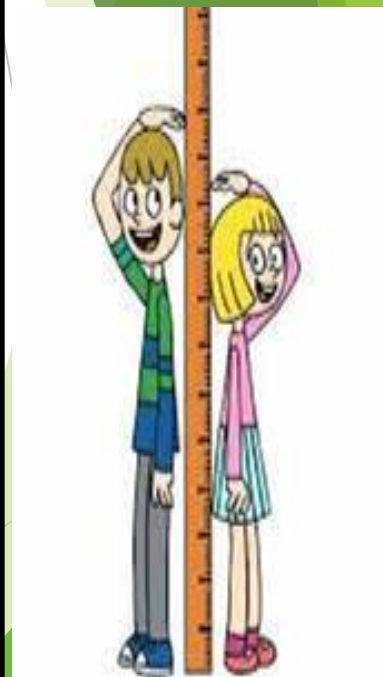
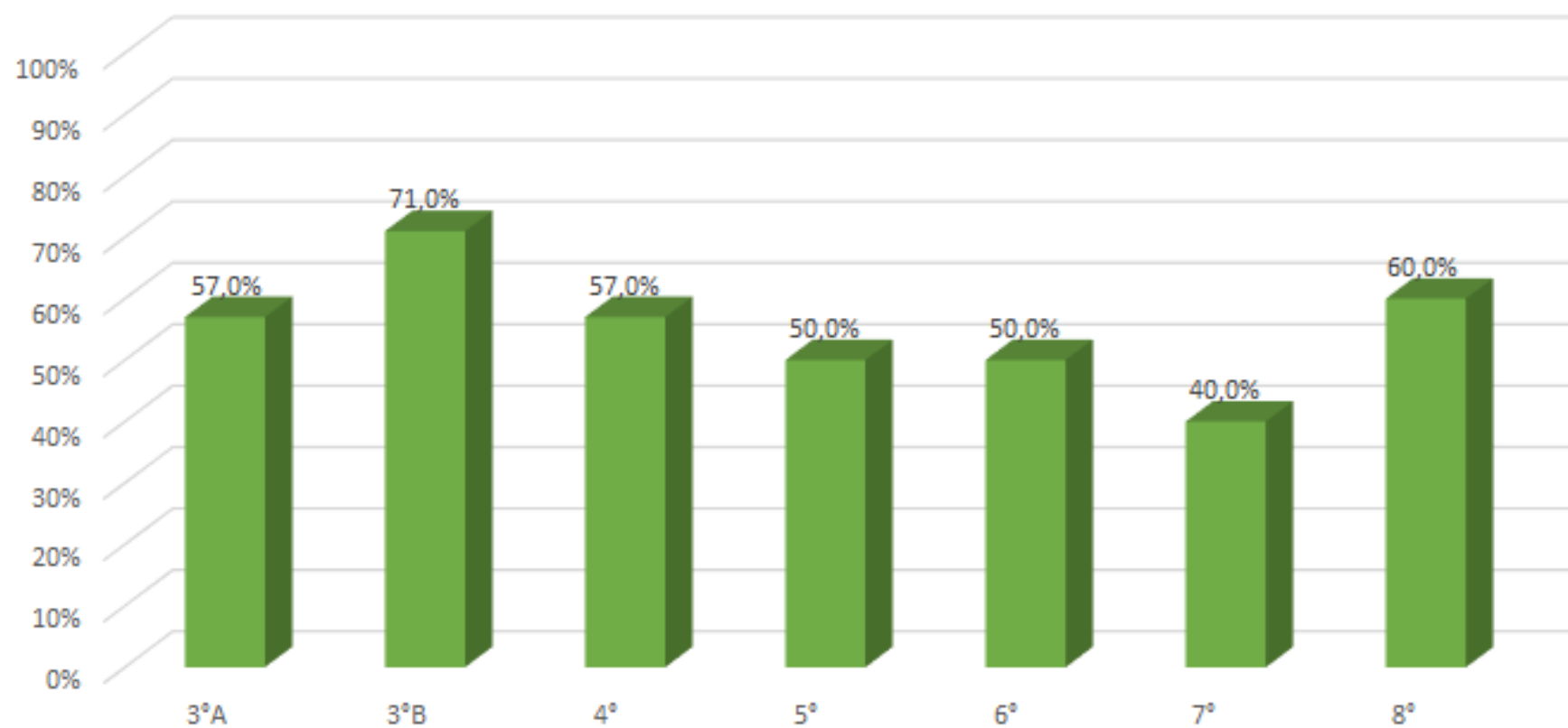
Porcentaje de
Cumplimiento

90 % de los estudiantes logran nivelar y
recuperar aprendizajes

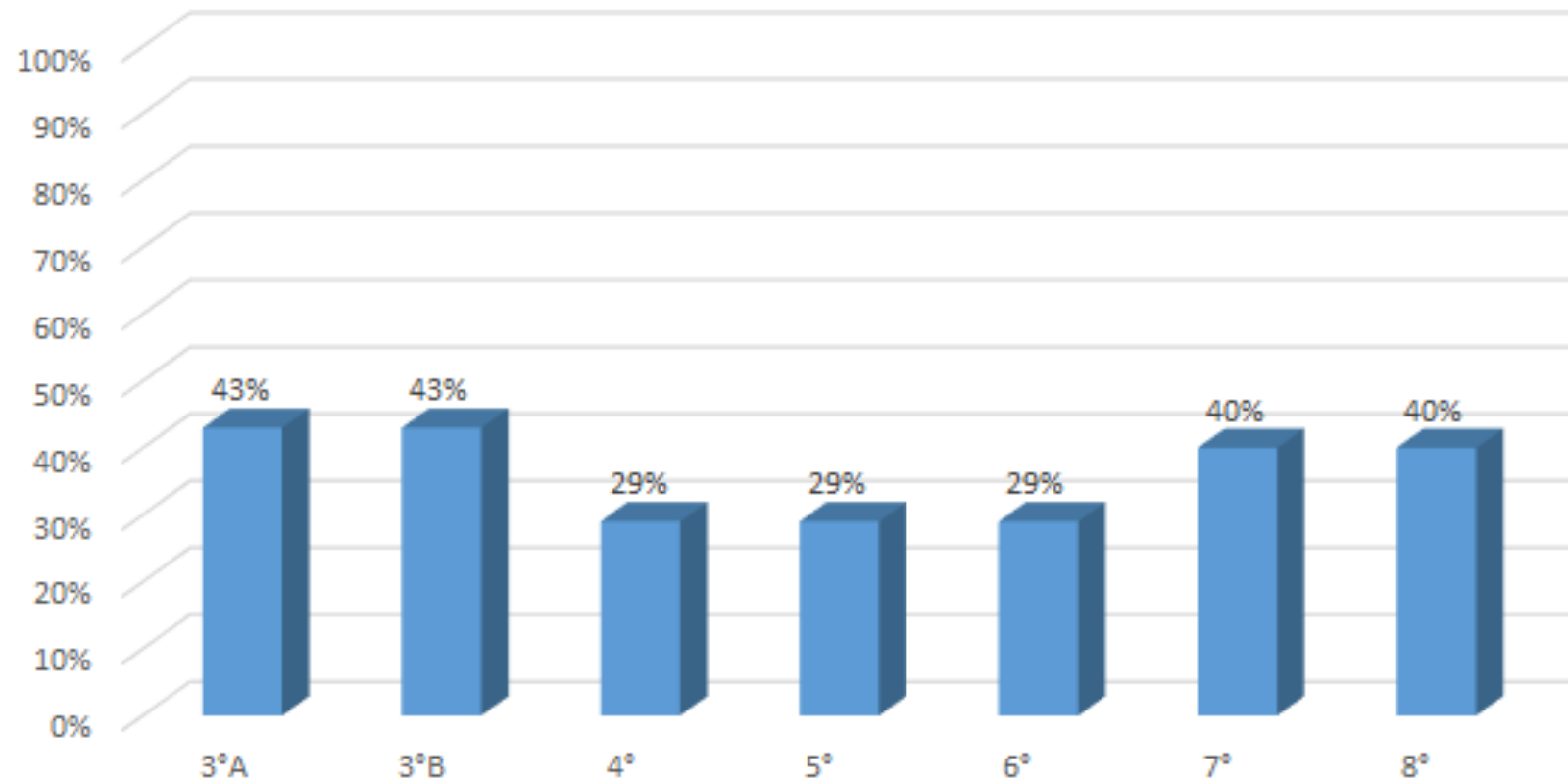
100% de los niveles
educativos logran
nivelar sus
aprendizajes

Acciones	Porcentaje de Cumplimiento
2.1- NIVELACIÓN Y RECUPERACIÓN DE LOS APRENDIZAJES	100 %
2.2- Movilidad de los estudiantes	52.5%
2.3- Plan lector	89%
2.4- Plan de transición educativa	84%%
2.5- Capacitaciones	100%

COBERTURA CURRICULAR NIVEL 1 LENGUAJE



COBERTURA CURRICULAR MATEMÁTICA NIVEL 1



Metas año 2022

Acciones	Porcentaje de Cumplimiento
2.1- NIVELACIÓN Y RECUPERACIÓN DE LOS APRENDIZAJES	100 %
2.2- lograr la movilidad de los estudiantes en todo el plan educativo.	80%
2.3- Plan lector, mejora los niveles lectores según diagnósticos del año 2022	100%
2.4- Plan de transición educativa, alinear los aprendizajes desde NT1 a 2° básico	100%
2.5 Docentes capacitados en las habilidades del pensamiento	100%



Nos espera un año de
grandes desafíos que juntos
podemos enfrentar.

The background features abstract, overlapping green geometric shapes in various shades of green, creating a modern and dynamic visual effect. The shapes are primarily located on the right side of the slide, with some extending towards the left.

▶ 3° FOCO CONVIVENCIA ESCOLAR Y RESGUARDO PSICOEMOCIONAL

Formación y Convivencia

Indicador	SUPEREDUC	Resueltas	CORMUN	Resueltas
N° de denuncias	0	0	0	0
Principales acciones ejecutadas por el EE para prevenir y resolver denuncias	Recepción oportuna y adecuada de los casos derivados de los diversos estamentos.			
Principales acciones ejecutadas para potenciar una sana convivencia en clases online, RRSS, entre otros	Taller socioemocional durante todo el año. Desarrollo de talleres preventivos en Orientación Desarrollar estrategia de estímulos para los logros Seguimiento y visitas domiciliaria Cumplimiento de las acciones dirigidas a este tema. Reforzar de forma diaria las normas del trabajo en las clases híbridas.			
Principales dificultades que se han presentado durante el 3er trimestre en ésta área.	No se observaron dificultades significativas, todo se solucionó en forma interna.			

Resultados DIA Socioemocional

De acuerdo a los datos consignados, indique las remediales realizadas para potenciar los resultados obtenidos en cada dimensión:

Dimensión	3° Trimestre % de logro	Año 2022 Remediales
Vinculación Afectiva	92%	Mantener vinculación alumno-profesor, a través de las entrevistas personales, una vez al trimestre con pauta de seguimiento.
Vinculación con el Aprendizaje	67%	Fortalecer y reforzar la responsabilidad de los padres y apoderados, a través de entrevistas, escuelas para padres con talleres dirigidos según temática..
Seguridad y Autocuidado	82%	Continuar con talleres, trimestrales, según necesidades de cada nivel e involucrando participación de profesionales externos.
Impacto Personal	54%	Potenciar el aprendizaje socioemocional de todos los alumnos de 7° y 8°, planificando talleres, trimestrales o según necesidad, articulado con los docentes, asistentes y distintos profesionales.

The background features abstract, overlapping green geometric shapes, primarily triangles and polygons, in various shades of green, creating a modern and dynamic visual effect.

▶ AHORA A PREPARARNOS A LOS
NUEVOS DESAFÍOS QUE TRAE EL
2022

► MUCHAS, MUCHAS GRACIAS ¡¡¡¡¡